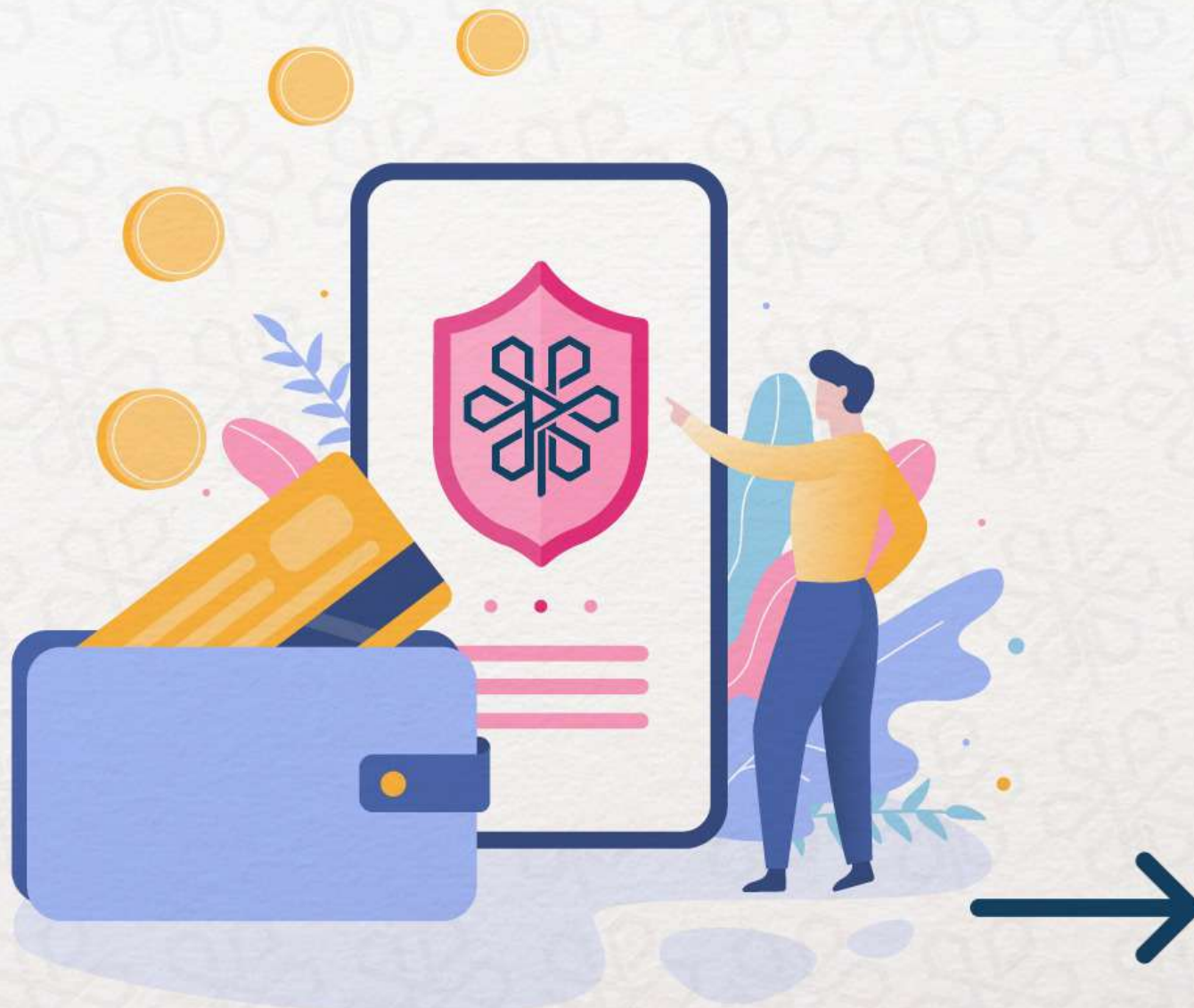


КТО И СКОЛЬКО ПЛАТИТ ЗА ОСМС В 2023 ГОДУ?



РАБОТОДАТЕЛИ ЗА РАБОТНИКОВ

**3% ОТ РАЗМЕРА
ЗАРАБОТНОЙ ПЛАТЫ**

**Не более 10 МЗП,
или 21 тысячи тенге**



НАЕМНЫЕ РАБОТНИКИ, В ТОМ ЧИСЛЕ ПО ДОГОВОРУ ГПХ

**2% ОТ СВОЕГО
ДОХОДА**

**Не более 10 МЗП,
или 14 тысяч тенге**



Qoldau24/7



Call center 1414



fms.kz

САМОЗАНЯТЫЕ ГРАЖДАНЕ ИЛИ ПЛАТЕЛЬЩИКИ ЕСП



**ЖИТЕЛИ ГОРОДОВ
РЕСПУБЛИКАНСКОГО И
ОБЛАСТНОГО ЗНАЧЕНИЯ
ПЛАТЯТ ЕСП В РАЗМЕРЕ 1 МРП,
ИЛИ 3 450 ТЕНГЕ**

**ЖИТЕЛИ ОСТАЛЬНЫХ
НАСЕЛЕННЫХ ПУНКТОВ
ПЛАТЯТ ЕСП В РАЗМЕРЕ
0,5 МРП, ИЛИ 1 725 ТЕНГЕ**



Qoldau24/7



Call center 1414



fms.kz

САМОСТОЯТЕЛЬНЫЕ ПЛАТЕЛЬЩИКИ

**5% ОТ 1 МЗП,
ИЛИ 3 500 ТЕНГЕ**



Qoldau24/7



Call center 1414



fms.kz

ИНДИВИДУАЛЬНЫЕ ПРЕДПРИНИМАТЕЛИ (ИП)



**5% ОТ 1,4-КРАТНОГО
МЗП, ИЛИ 4 900 ТЕНГЕ**



Qoldau24/7



Call center 1414



fms.kz

ГОСУДАРСТВО ПЛАТИТ ЗА 15 ЛЬГОТНЫХ КАТЕГОРИЙ ГРАЖДАН

**РАЗМЕР ВЗНОСА
СОСТАВИТ 1,8% ОТ
ОБЪЕКТА ИСЧИСЛЕНИЯ
ВЗНОСОВ ГОСУДАРСТВА**

*Это среднемесячная заработная
плата



Qoldau24/7



Call center 1414



fms.kz