

КАК ПРИКРЕПИТЬСЯ К МЕДИЦИНСКОЙ ОРГАНИЗАЦИИ ИНОСТРАННОМУ ГРАЖДАНИНУ

ПРИКРЕПЛЕНИЕ ИНОСТРАННЫХ ЛИЦ БЕЗ ГРАЖДАНСТВА, ВРЕМЕННО ПРЕБЫВАЮЩИХ НА ТЕРРИТОРИИ СТРАНЫ, ИЛИ ИЩУЩИХ УБЕЖИЩЕ, **ОСУЩЕСТВЛЯЕТСЯ НА ОСНОВАНИИ ДОГОВОРА ДОБРОВОЛЬНОГО МЕДИЦИНСКОГО СТРАХОВАНИЯ (ДМС) И ТОЛЬКО НА СРОК ЕГО ДЕЙСТВИЯ**

**ПО ОКОНЧАНИИ СРОКА ДЕЙСТВИЯ ДОГОВОРА ДАННОЕ ЛИЦО АВТОМАТИЧЕСКИ ОТКРЕПЛЯЕТСЯ ОТ МЕДОРГАНИЗАЦИИ*



ЗАЯВЛЕНИЕ НА ПРИКРЕПЛЕНИЕ ПРЕДОСТАВЛЯЕТСЯ В ПРОИЗВОЛЬНОЙ ФОРМЕ НА КАЗАХСКОМ ИЛИ РУССКОМ ЯЗЫКЕ С ПРИЛОЖЕНИЕМ ДОКУМЕНТА, УДОСТОВЕРЯЮЩЕГО ЛИЧНОСТЬ, ИЛИ ЗАГРАНИЧНОГО ПАСПОРТА



ЗАЯВИТЕЛЮ НЕОБХОДИМО **ЛИЧНО ОБРАТИТЬСЯ С ЗАЯВЛЕНИЕМ** В МЕДОРГАНИЗАЦИЮ, ЛИБО ЗА НЕГО ЭТО ДОЛЖНЫ СДЕЛАТЬ **ПРЕДСТАВИТЕЛИ СТРАХОВОЙ ОРГАНИЗАЦИИ**, С КОТОРОЙ ОН ЗАКЛЮЧИЛ ДОГОВОР ДМС



Qoldau24/7



Call center 1406



fms.kz

С 15 СЕНТЯБРЯ

В КАЗАХСТАНЕ СТАРТУЕТ КАМПАНИЯ ПРИКРЕПЛЕНИЯ



Qoldau24/7



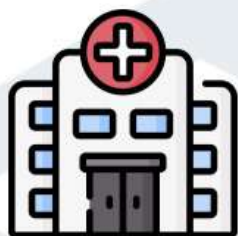
Call center 1406



fms.kz

КУДА МОЖНО ПРИКРЕПИТЬСЯ?

ПРИКРЕПИТЬСЯ МОЖНО ТОЛЬКО К МЕДОРГАНИЗАЦИЯМ, КОТОРЫЕ ОКАЗЫВАЮТ **ПЕРВИЧНУЮ МЕДИКО-САНИТАРНУЮ ПОМОЩЬ (ПМСП)**, А ТАКЖЕ ПРОВОДЯТ **ПРОФИЛАКТИЧЕСКИЕ СКРИНИНГИ И ПРОФОСМОТРЫ**



**ГОРОДСКИЕ
ПОЛИКЛИНИКИ**



**ВРАЧЕБНЫЕ
АМБУЛАТОРИИ**



**ФЕЛЬДШЕРСКО-
АКУШЕРСКИЕ
ПУНКТЫ**



**ЦЕНТРЫ СЕМЕЙНОГО
ЗДОРОВЬЯ
(ЦЕНТРЫ ПМСП)**



Qoldau24/7



Call center 1406



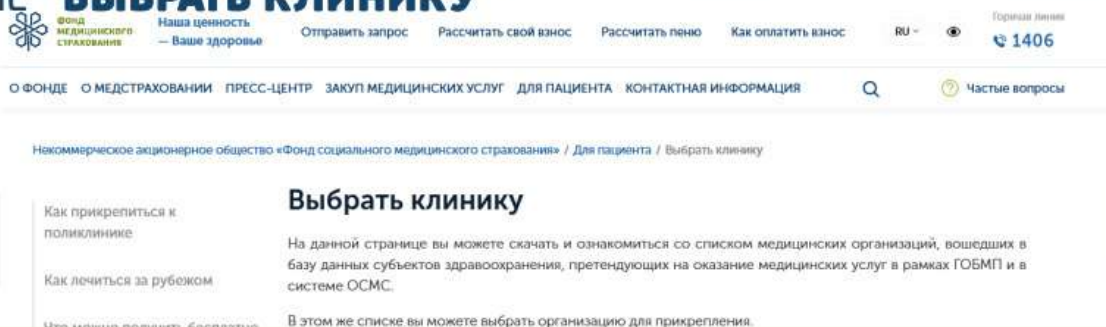
fms.kz

НА ЧТО ОБРАЩАТЬ ВНИМАНИЕ ПРИ ПРИКРЕПЛЕНИИ: ДВА СОВЕТА ОТ ФОНДА МЕДСТРАХОВАНИЯ

ВЫБИРАЙТЕ ПОЛИКЛИНИКУ В **НЕПОСРЕДСТВЕННОЙ БЛИЗОСТИ К МЕСТУ ПРОЖИВАНИЯ**. ЭТО ГАРАНТИРУЕТ ВАМ ОБСЛУЖИВАНИЕ ВРАЧОМ ИЛИ МОБИЛЬНОЙ БРИГАДОЙ НА ДОМУ. **ПОМНИТЕ, ПОЛИКЛИНИКИ РАБОТАЮТ ПО ТЕРРИТОРИАЛЬНОМУ ПРИНЦИПУ** И ОБСЛУЖИВАЮТ ВЫЗОВЫ ТОЛЬКО В РАМКАХ СВОЕЙ ТЕРРИТОРИИ



ПРИ ВЫБОРЕ ПОЛИКЛИНИКИ ОБЯЗАТЕЛЬНО ПРОВЕРЬТЕ, **ВХОДИТ ЛИ ОНА В СПИСОК ПОСТАВЩИКОВ ФСМС** СДЕЛАТЬ ЭТО МОЖНО НА САЙТЕ **WWW.FMS.KZ** В РАЗДЕЛЕ **"ВЫБРАТЬ КЛИНИКУ"**



 Qoldau24/7

 Call center 1406

 fms.kz

ЧТО НУЖНО ЗНАТЬ О ПРИКРЕПЛЕНИИ ТРУДОВЫМ МИГРАНТАМ



✓ НЕОБХОДИМО ИМЕТЬ **ДОБРОВОЛЬНУЮ МЕДИЦИНСКУЮ СТРАХОВКУ (ДМС)** НА УСЛУГИ ПЕРВИЧНОЙ МЕДИКО-САНИТАРНОЙ ПОМОЩИ

✓ **БЫТЬ ПРИКРЕПЛЕННЫМИ К МЕДОРГАНИЗАЦИЯМ** – ПОСТАВЩИКАМ ФСМС, И/ИЛИ ИМЕЮЩИМИ МЕДИЦИНСКИЕ ИНФОРМАЦИОННЫЕ СИСТЕМЫ, ИНТЕГРИРОВАННЫЕ С ИНФОРМАЦИОННЫМИ СИСТЕМАМИ **МИНИСТЕРСТВА ЗДРАВООХРАНЕНИЯ РК**

📞 Qoldau24/7

📞 Call center 1406

🌐 fms.kz

КАК ПРИКРЕПИТЬСЯ К МЕДИЦИНСКОЙ ОРГАНИЗАЦИИ ЧЕРЕЗ EGOV.KZ.KZ

1 ЗАЙДИТЕ НА ВЕБ- ПОРТАЛ ЭЛЕКТРОННОГО ПРАВИТЕЛЬСТВА **WWW.EGOV.KZ** ПРИ ПОМОЩИ ЭЛЕКТРОННОЙ ЦИФРОВОЙ ПОДПИСИ (ЭЦП)

2 В РАЗДЕЛЕ **ЗДРАВООХРАНЕНИЕ** ВЫ НАЙДЁТЕ ВКЛАДКУ **"МЕДИЦИНСКАЯ ПОМОЩЬ"**. ВЫБЕРИТЕ УСЛУГУ **"ПРИКРЕПЛЕНИЕ К МЕДИЦИНСКОЙ ОРГАНИЗАЦИИ, ОКАЗЫВАЮЩЕЙ ПЕРВИЧНУЮ МЕДИКО-САНИТАРНУЮ ПОМОЩЬ"**

3 НАЖМИТЕ **"ЗАКАЗАТЬ УСЛУГУ ОНЛАЙН"**. ЗАПОЛНИТЕ ЗАЯВКУ И ПОДПИШИТЕ ЕЕ ЭЦП

СВЕДЕНИЯ О ПАЦИЕНТЕ ПОЛИКЛИНИКА ПОЛУЧАЕТ АВТОМАТИЧЕСКИ ИЗ ГОСУДАРСТВЕННЫХ ИНФОРМАЦИОННЫХ СИСТЕМ

4 ЗАЙДИТЕ В **ЛИЧНЫЙ КАБИНЕТ**, РАЗДЕЛ **«ИСТОРИЯ ПОЛУЧЕНИЯ УСЛУГ»**. ЗДЕСЬ ВЫ СМОЖЕТЕ ОТСЛЕЖИВАТЬ СТАТУС СВОЕЙ ЗАЯВКИ.

5 В СЛУЧАЕ **ПОЛОЖИТЕЛЬНОГО ОТВЕТА**, В ТЕЧЕНИЕ ОДНОГО ДНЯ ВЫ ПОЛУЧИТЕ УВЕДОМЛЕНИЕ О ПРИКРЕПЛЕНИИ В ФОРМЕ **ЭЛЕКТРОННОГО ДОКУМЕНТА**, ПОДПИСАННОГО ЭЛЕКТРОННОЙ ЦИФРОВОЙ ПОДПИСЬЮ. ЛИБО ВАС УВЕДОМЯТ О ПРИКРЕПЛЕНИИ ПОСРЕДСТВОМ **СМС-СООБЩЕНИЯ**

В СЛУЧАЕ ОТКЛОНЕНИЯ ЗАЯВКИ, ВЫ ПОЛУЧИТЕ МОТИВИРОВАННЫЙ ОТКАЗ.



***ЕСЛИ ВАМ НЕ ПРЕДОСТАВИЛИ ОТВЕТ В ПОЛОЖЕННЫЙ СРОК, ОБРАТИТЕСЬ ЗА ОТВЕТОМ В МЕДИЦИНСКУЮ ОРГАНИЗАЦИЮ**



Qoldau24/7



Call center 1406



fms.kz

КТО И КАК МОЖЕТ ПРИКРЕПИТЬСЯ К МЕДОРГАНИЗАЦИИ ЧЕРЕЗ ПИСЬМЕННОЕ ЗАЯВЛЕНИЕ?

ПРИКРЕПИТЬСЯ ПРИ ЛИЧНОМ ПОСЕЩЕНИИ ПО ЗАЯВЛЕНИЮ
МОГУТ ТОЛЬКО ОПРЕДЕЛЁННЫЕ КАТЕГОРИИ ГРАЖДАН:

- ✓ Пенсионеры
- ✓ Законные представители ребенка инвалида с детства
- ✓ Военнослужащие срочной службы
- ✓ Дети, родившиеся в иностранных государствах
- ✓ Оформляющие прикрепление по генеральной доверенности
- ✓ Инвалиды
- ✓ Осужденные, отбывающие наказание по приговору суда в местах лишения свободы
- ✓ Студенты и обучающиеся в медресе
- ✓ опекаемые домов малютки, сирот, престарелых и др.



Специалист поликлиники **оформляет запрос** на прикрепление в медицинскую информационную систему «**Регистр прикрепленного населения**»



Специалист организации информатизации **рассматривает запрос** на прикрепление и **принимает решение** об одобрении заявки, либо о мотивированном отказе



Qoldau24/7



Call center 1406



fms.kz