

15 ҚЫРКҮЙЕКТЕН БАСТАП

ҚАЗАҚСТАНДА ТІРКЕУ НАУҚАНЫ БАСТАЛАДЫ

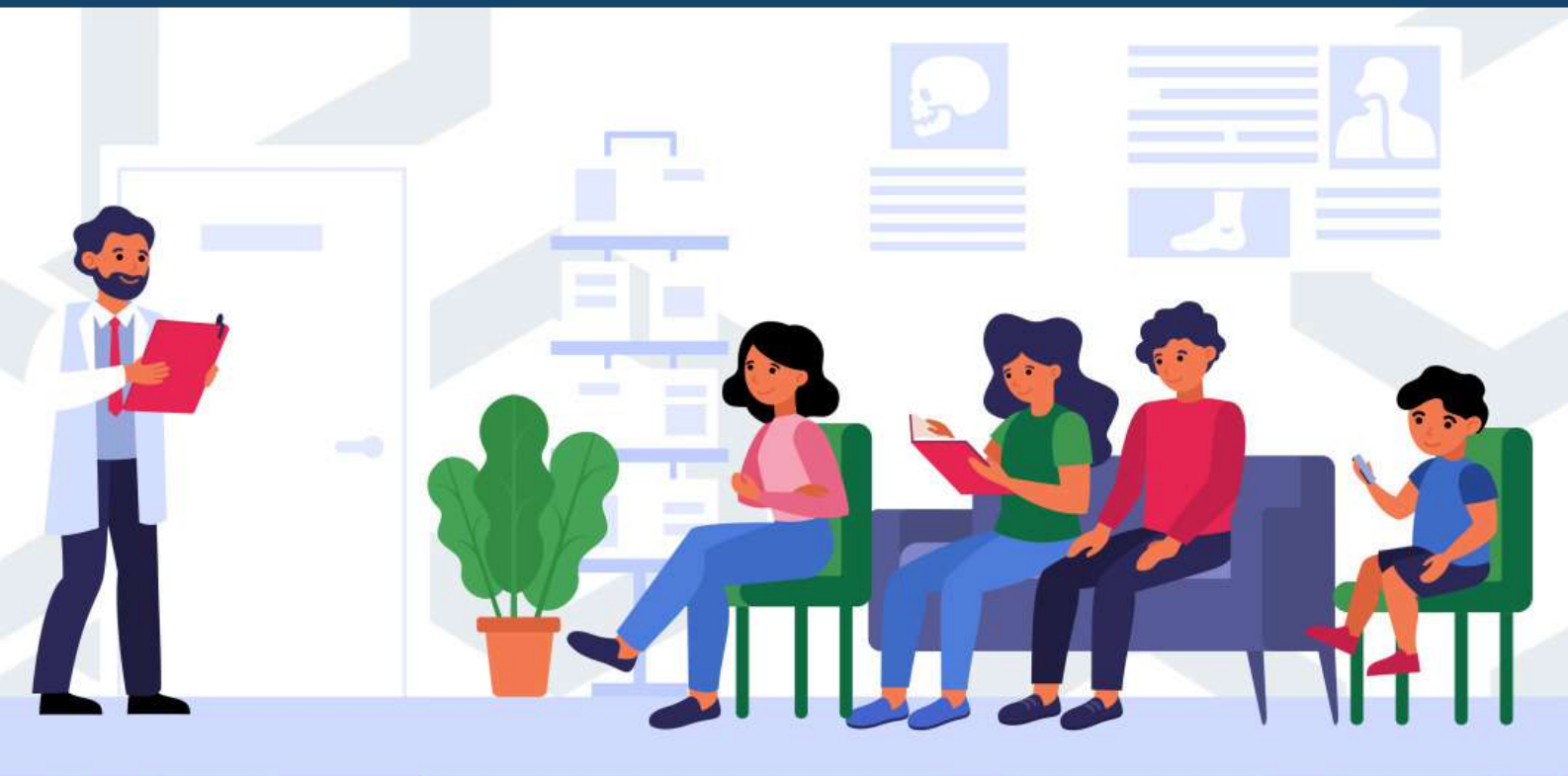


📱 Qoldau24/7

☎ Call center 1406

🌐 fms.kz

ЕҢБЕК МИГРАНТТАРЫНА ТІРКЕУ ТУРАЛЫ НЕ БІЛУ КЕРЕК



АЛҒАШҚЫ МЕДИЦИНАЛЫҚ-САНИТАРЛЫҚ КӨМЕК КӨРСЕТУ ҮШІН
ЕРІКТІ МЕДИЦИНАЛЫҚ САҚТАНДЫРУ (ЕМС) БОЛУЫ ТИІС



МЕДИЦИНАЛЫҚ ҰЙЫМДАРҒА – ӘЛЕУМЕТТІК МЕДИЦИНАЛЫҚ САҚТАНДЫРУ
ҚОРЫНЫҢ ЖЕТКІЗУШІЛЕРІНЕ НЕМЕСЕ **ҚР ДЕНСАУЛЫҚ САҚТАУ**
МИНИСТРЛІГІНІҢ АҚПАРАТТЫҚ ЖҮЙЕЛЕРІМЕН ИНТЕГРАЦИЯЛАНҒАН
МЕДИЦИНАЛЫҚ АҚПАРАТТЫҚ ЖҮЙЕЛЕРІ БАР ҰЙЫМДАРҒА ТІРКЕЛУІ ТИІС



Qoldau24/7



Call center 1406



fms.kz

МЕДИЦИНАЛЫҚ ҰЙЫМҒА EGOV.KZ.KZ АРҚЫЛЫ ҚАЛАЙ ТІРКЕЛУГЕ БОЛАДЫ

1 ЭЛЕКТРОНДЫҚ ҮКІМЕТ ВЕБ - ПОРТАЛЫНА WWW.EGOV.KZ. ЭЛЕКТРОНДЫҚ ЦИФРЛЫҚ ҚОЛТАҢБА (ЭЦҚ) КӨМЕГІМЕН КІРІҢІЗ

2 ДЕНСАУЛЫҚ САҚТАУ БӨЛІМІНДЕ СІЗ "МЕДИЦИНАЛЫҚ КӨМЕК" ҚОСЫМША БЕТІН ТАБА АЛАСЫЗ. "АЛҒАШҚЫ МЕДИЦИНАЛЫҚ-САНИТАРЛЫҚ КӨМЕК КӨРСЕТЕТІН МЕДИЦИНАЛЫҚ ҰЙЫМҒА ТІРКЕЛУ" ҚЫЗМЕТІН ТАҢДАҢЫЗ

3 "ҚЫЗМЕТКЕ ОНЛАЙН ТАПСЫРЫС БЕРУ" ТҮЙМЕСІН БАСЫҢЫЗ. ӨТІНІМДІ ТОЛТЫРЫП, ОҒАН ЭЦҚ-МЕН ҚОЛ ҚОЙЫҢЫЗ.

ПАЦИЕНТ ТУРАЛЫ МӘЛІМЕТТЕРДІ ЕМХАНА МЕМЛЕКЕТТІК АҚПАРАТТЫҚ ЖҮЙЕЛЕРДЕН АВТОМАТТЫ ТҮРДЕ АЛАДЫ

4 ЖЕКЕ КАБИНЕТКЕ КІРІҢІЗ, "ҚЫЗМЕТТЕРДІ АЛУ ТАРИХЫ" БӨЛІМІ. МҰНДА СІЗ ӨТІНІМІҢІЗДІҢ КҮЙІН БАҚЫЛАЙ АЛАСЫЗ

5 ОҢ ЖАУАП БОЛҒАН ЖАҒДАЙДА, **БІР КҮН ІШІНДЕ** СІЗ ЭЛЕКТРОНДЫҚ ЦИФРЛЫҚ ҚОЛТАҢБА ҚОЙЫЛҒАН **ЭЛЕКТРОНДЫҚ ҚҰЖАТ НЫСАНЫНДА** ТІРКЕЛГЕНДІГІҢІЗ ТУРАЛЫ ХАБАРЛАМА АЛАСЫЗ. НЕМЕСЕ СІЗГЕ **СМС-ХАБАРЛАМА** АРҚЫЛЫ ТІРКЕЛГЕНДІГІҢІЗ ТУРАЛЫ ХАБАРЛАНАДЫ

ӨТІНІМ ҚАБЫЛДАНБАҒАН ЖАҒДАЙДА, СІЗ ДӘЛЕЛДІ БАС ТАРТУДЫ АЛАСЫЗ.



*ЕГЕР ҚЫЗМЕТ КӨРСЕТУДІҢ РЕГЛАМЕНТТІК МЕРЗІМІ АСЫП КЕТСЕ, СІЗГЕ МЕДИЦИНАЛЫҚ ҰЙЫМҒА ЖҮГІНУ ҚАЖЕТ

 Qoldau24/7

 Call center 1406

 fms.kz

ТІРКЕУ КЕЗІНДЕ НЕГЕ НАЗАР АУДАРУ КЕРЕК: МЕДИЦИНАЛЫҚ САҚТАНДЫРУ ҚОРЫНЫҢ ЕКІ КЕҢЕСІ

ТҰРҒЫЛЫҚТЫ ЖЕРІҢІЗГЕ **ЖАҚЫН ЖЕРДЕН ЕМХАНАНЫ ТАҢДАҢЫЗ**. БҰЛ СІЗГЕ ДӘРІГЕРДІҢ НЕМЕСЕ МОБИЛЬДІ ТОПТЫҢ **ҮЙДЕ ҚЫЗМЕТ КӨРСЕТУІНЕ КЕПІЛДІК БЕРЕДІ**. ЕСІҢІЗДЕ БОЛСЫҢ, ЕМХАНАЛАР **АУМАҚТЫҚ ПРИНЦИП БОЙЫНША** ЖҰМЫС ІСТЕЙДІ ЖӘНЕ ТЕК **ӨЗ АУМАҒЫНДАҒЫ** ҚОҢЫРАУЛАРҒА ҚЫЗМЕТ ЕТЕДІ



ЕМХАНАНЫ ТАҢДАУ КЕЗІНДЕ ОНЫҢ ӘЛЕУМЕТТІК МЕДИЦИНАЛЫҚ САҚТАНДЫРУ ҚОРЫНЫҢ ЖЕТКІЗУШІЛЕРІ ТІЗІМІНЕ КІРЕТІНІН МІНДЕТТІ ТҮРДЕ ТЕКСЕРІҢІЗ. МҰНЫ **WWW.FMS.KZ** САЙТЫНДА **«ЕМХАНАНЫ ТАҢДАУ»** БӨЛІМІНДЕ ЖАСАУҒА БОЛАДЫ

Фонд медицинского страхования
Наша ценность — Ваше здоровье
Отправить запрос
Рассчитать свой взнос
Рассчитать пеню
Как оплатить взнос
RU
Горизонтальная линия
1406

О ФОНДЕ О МЕДСТРАХОВАНИИ ПРЕСС-ЦЕНТР ЗАКУП МЕДИЦИНСКИХ УСЛУГ ДЛЯ ПАЦИЕНТА КОНТАКТНАЯ ИНФОРМАЦИЯ

Некоммерческое акционерное общество «Фонд социального медицинского страхования» / Для пациента / Выбрать клинику

Как прикрепиться к поликлинике
Как лечиться за рубежом
Игра машинки попутит бесплатно

Выбрать клинику

На данной странице вы можете скачать и ознакомиться со списком медицинских организаций, вошедших в базу данных субъектов здравоохранения, претендующих на оказание медицинских услуг в рамках ГОБМП и в системе ОСМС.

В этом же списке вы можете выбрать организацию для прикрепления.

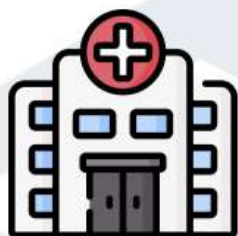
Qoldau24/7

Call center 1406

fms.kz

ҚАЙДА ТІРКЕЛУГЕ БОЛАДЫ?

МЕДИЦИНАЛЫҚ-САНИТАРИЯЛЫҚ АЛҒАШҚЫ КӨМЕК (МСАК) КӨРСЕТЕТІН, СОНДАЙ-АҚ ПРОФИЛАКТИКАЛЫҚ СКРИНИНГТЕР МЕН КӘСІПТІК ТЕКСЕРУЛЕР ЖҮРГІЗЕТІН ҰЙЫМДАРҒА ҒАНА ТІРКЕЛУГЕ БОЛАДЫ



**ҚАЛАЛЫҚ
ЕМХАНАЛАР**



**ДӘРІГЕРЛІК
АМБУЛАТОРИЯЛАР**



**ФЕЛЬДШЕРЛІК-
АКУШЕРЛІК
ПУНКТТЕР**



**ОТБАСЫЛЫҚ
ДЕНСАУЛЫҚ
ОРТАЛЫҚТАРЫ
(МСАК ОРТАЛЫҚТАРЫ)**



Qoldau24/7



Call center 1406



fms.kz

ЖАЗБАША ӨТІНІШ АРҚЫЛЫ МЕДИЦИНАЛЫҚ ҰЙЫМҒА КІМ ЖӘНЕ ҚАЛАЙ ТІРКЕЛУГЕ БОЛАДЫ?

ӨТІНІШ БОЙЫНША ЖЕКЕ КЕЛГЕН КЕЗДЕ АЗАМАТТАРДЫҢ
БЕЛГІЛІ БІР САНАТТАРЫ ҒАНА ТІРКЕЛЕ АЛАДЫ:

- ✓ Зейнеткерлер
- ✓ Бала кезінен мүгедек баланың заңды өкілдері
- ✓ Мерзімді қызметтегі әскери қызметшілер
- ✓ Шет мемлекеттерде туылған балалар
- ✓ Бекітуді бас сенімхат бойынша ресімдейтіндер
- ✓ Мүгедектер
- ✓ Сот үкімі бойынша жазасын бас бостандығынан айыру орындарында өтеп жүрген сотталғандар
- ✓ Студенттер және медреседе оқитын азаматтар
- ✓ Қамқорлықтағы сәбилер, жетімдер, қарттар үйлері және т. б.



Емхананың маманы **"Бекітілген халық тіркелімі"** медициналық ақпараттық жүйесіне **тіркеуге сұраныс ресімдейді**



Ақпараттандыру ұйымының маманы бекітуге арналған **сұрау салуды қарайды және өтінімді мақұлдау туралы не дәлелді** бас тарту туралы шешім қабылдайды



Qoldau24/7



Call center 1406



fms.kz

ШЕТЕЛДІК АЗАМАТҚА МЕДИЦИНАЛЫҚ ҰЙЫМҒА ҚАЛАЙ ТІРКЕЛУГЕ БОЛАДЫ

ЕЛДІҢ АУМАҒЫНДА УАҚЫТША БОЛАТЫН НЕМЕСЕ БАСПАНА ІЗДЕП ЖҮРГЕН АЗАМАТТЫҒЫ ЖОҚ ШЕТЕЛДІК АДАМДАРДЫ МЕДИЦИНАЛЫҚ-САНИТАРИЯЛЫҚ АЛҒАШҚЫ КӨМЕК КӨРСЕТЕТІН МЕДИЦИНАЛЫҚ ҰЙЫМҒА БЕКІТУ ЕРІКТІ **МЕДИЦИНАЛЫҚ САҚТАНДЫРУ (ЕМС) ШАРТЫНЫҢ НЕГІЗІНДЕ ЖӘНЕ ОНЫҢ ҚОЛДАНЫЛУ МЕРЗІМІНДЕ ҒАНА ЖҮЗЕГЕ АСЫРЫЛАДЫ**

**ШАРТТЫҢ ҚОЛДАНЫЛУ МЕРЗІМІ АЯҚТАЛҒАННАН KEЙІН ОСЫ ТҰЛҒА МЕДИЦИНАЛЫҚ ҰЙЫМНАН АВТОМАТТЫ ТҮРДЕ ШЫҒАРЫЛАДЫ*



БЕКІТУГЕ АРНАЛҒАН ӨТІНІШ ЕРКІН НЫСАНДА **ҚАЗАҚ НЕМЕСЕ ОРЫС ТІЛІНДЕ ЖЕКЕ БАСЫН КУЭЛАНДЫРАТЫН** ҚҰЖАТТЫ НЕМЕСЕ **ШЕТЕЛДІК ПАСПОРТТЫ ҚОСА БЕРЕ ОТЫРЫП ҰСЫНЫЛАДЫ**



ӨТІНІШ БЕРУШІ ЖЕКЕ ӨЗІ МЕДИЦИНАЛЫҚ ҰЙЫМҒА **ӨТІНІШ БЕРУІ КЕРЕК** НЕМЕСЕ ОЛ ҮШІН **ЕМС ШАРТЫН ЖАСАСҚАН САҚТАНДЫРУ ҰЙЫМЫНЫҢ ӨКІЛДЕРІ МҰНЫ ЖАСАУЫ ҚАЖЕТ**



Qoldau24/7



Call center 1406



fms.kz