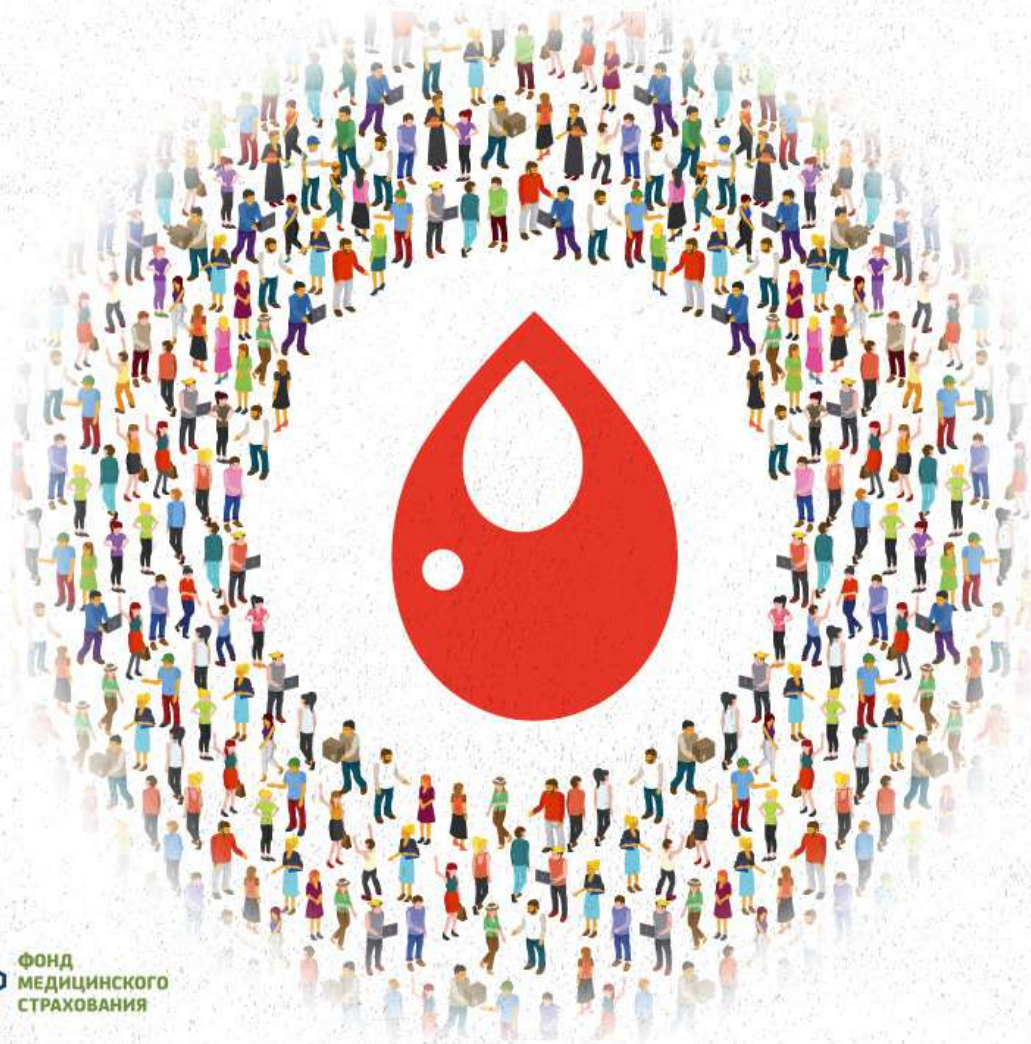


САХАРНЫЙ ДИАБЕТ

СОЦИАЛЬНО-ЗНАЧИМОЕ ЗАБОЛЕВАНИЕ



МЕДИЦИНАЛЫҚ
САҚТАНДЫРУ
ҚОРЫ



ФОНД
МЕДИЦИНСКОГО
СТРАХОВАНИЯ



Qoldau24/7



Call center 1406



fms.kz

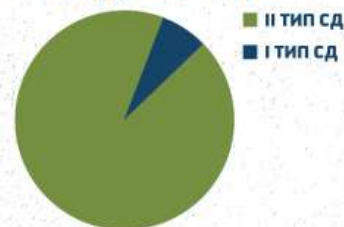
САХАРНЫЙ ДИАБЕТ: СИТУАЦИЯ В МИРЕ



СВЫШЕ 530 МЛН
стоят на учете с
диагнозом СД

10% населения

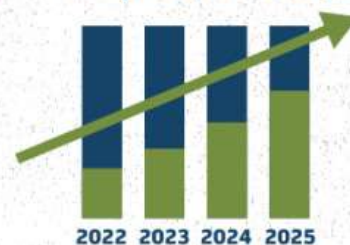
БОЛЕЕ 90%
ДИАБЕТИКОВ
страдают СД 2-го типа



ВОЗРАСТ ДИАБЕТА
от 20 до 79 лет



К 2025 ГОДУ
количество больных
вырастет в 2 раза



Qoldau24/7

Call center 1406

fms.kz

САХАРНЫЙ ДИАБЕТ: СИТУАЦИЯ В КАЗАХСТАНЕ



2019 г. – 373,1 тыс. пациентов

2022 г. – свыше 439,3 тыс. пациентов

2030 г. – свыше 800 тысяч



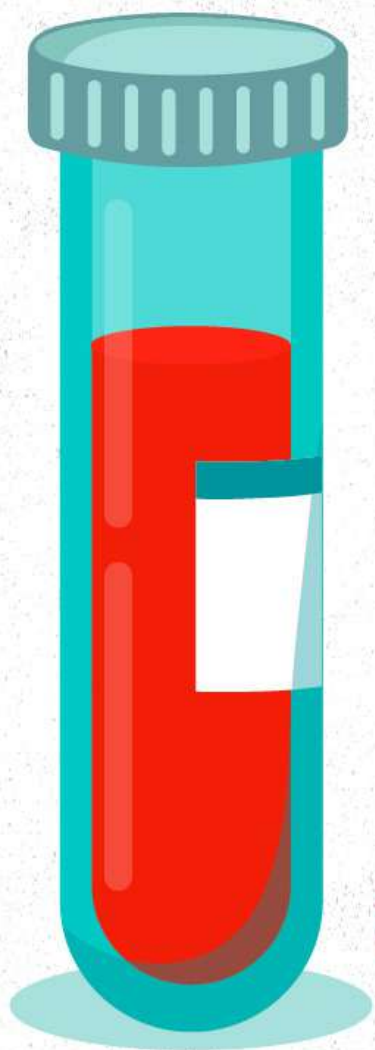
**Данные Электронного регистра диспансерных больных Минздрава РК*

 Qoldau24/7

 Call center 1406

 fms.kz

ДИАГНОСТИКА ДИАБЕТА



ГЛЮКОЗА В КРОВИ:

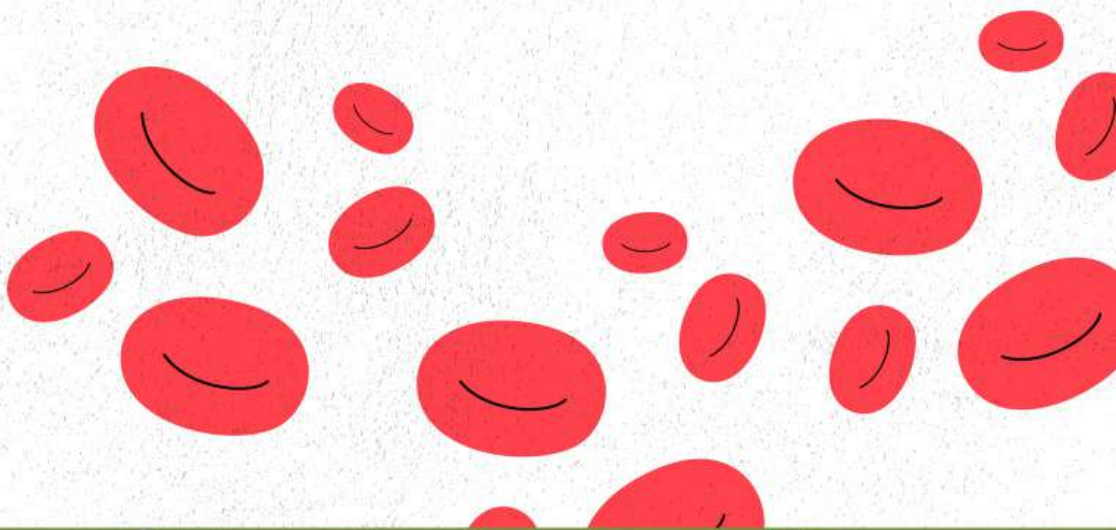


НОРМА – 3,3 – 5,5 ММОЛЬ/Л



ДИАБЕТ – 6 – 7 ММОЛЬ/Л

**Гликированный гемоглобин $\geq 5,7\%$*



Qoldau24/7



Call center 1406



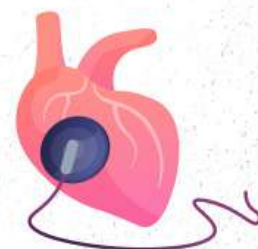
fms.kz

ДИАБЕТ ВЕДЕТ К ТЯЖЕЛЫМ ПОСЛЕДСТВИЯМ



- **СЛЕПОТЕ** – ретинопатия
- **НЕЙРОПАТИИ** – потере чувствительности конечностей
- **ПОЧЕЧНОЙ НЕДОСТАТОЧНОСТИ**
- **СЕРДЕЧНОМУ ПРИСТУПУ**
- **ИНСУЛЬТУ**

ПОРЯДКА 40% ПАЦИЕНТОВ С СД ИМЕЮТ КАРДИОЛОГИЧЕСКИЕ ОСЛОЖНЕНИЯ:



АРТЕРИАЛЬНУЮ ГИПЕРТониЮ •

ИШЕМИЧЕСКУЮ БОЛЕЗНЬ СЕРДЦА •

ХРОНИЧЕСКУЮ СЕРДЕЧНУЮ НЕДОСТАТОЧНОСТЬ •

ХРОНИЧЕСКУЮ БОЛЕЗНЬ ПОЧЕК •

 Qoldau24/7

 Call center 1406

 fms.kz

ЭТИ ФАКТОРЫ РИСКА ВЕДУТ К ДИАБЕТУ 2 ТИПА



НИЗКАЯ ФИЗИЧЕСКАЯ
АКТИВНОСТЬ И ОЖИРЕНИЕ



ВОЗРАСТ СТАРШЕ
45 ЛЕТ



СИНДРОМ
ПОЛИКИСТОЗНЫХ
ЯИЧНИКОВ



ГИПЕРТОНИЯ



ДИАБЕТ 2 ТИПА

НАЛИЧИЕ
БЛИЗКИХ
РОДСТВЕН-
НИКОВ С СД



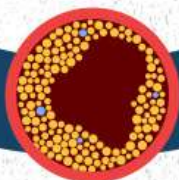
СЕРДЕЧНО-СОСУДИСТЫЕ
ЗАБОЛЕВАНИЯ



ГЕСТАЦИОННЫЙ
ДИАБЕТ – У
БЕРЕМЕННЫХ ЖЕНЩИН



ДИСЛИПИДЕМИЯ



Qoldau24/7



Call center 1406



fms.kz

ЧТО НУЖНО ЗНАТЬ ПАЦИЕНТАМ С ДИАБЕТОМ 1-ГО ТИПА?



1 РАЗ В 3 МЕСЯЦА

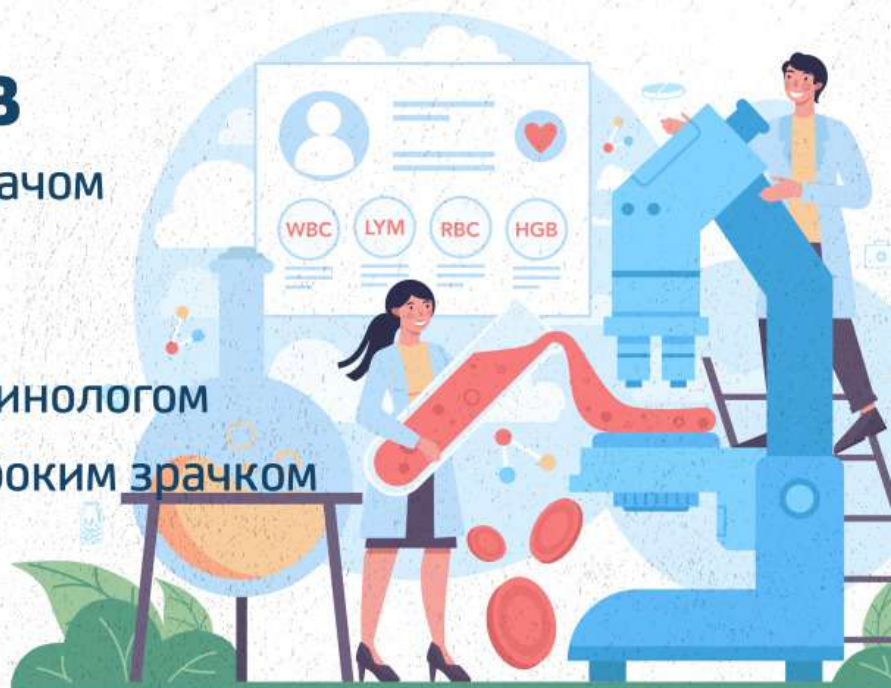
- Осмотр средним медицинским работником
- Биохимический анализ крови на определение гликированного гемоглобина, креатинина с расчётом скорости клубочковой фильтрации (СКФ), липидный спектр

1 РАЗ В 6 МЕСЯЦЕВ

- Осмотр участковым врачом

1 РАЗ В ГОД

- Осмотр врачом эндокринологом
- Офтальмоскопия с широким зрачком
- Электромиография



ЧТО НУЖНО ЗНАТЬ ПАЦИЕНТАМ С ДИАБЕТОМ 2-ГО ТИПА?



1 РАЗ В 3 МЕСЯЦА

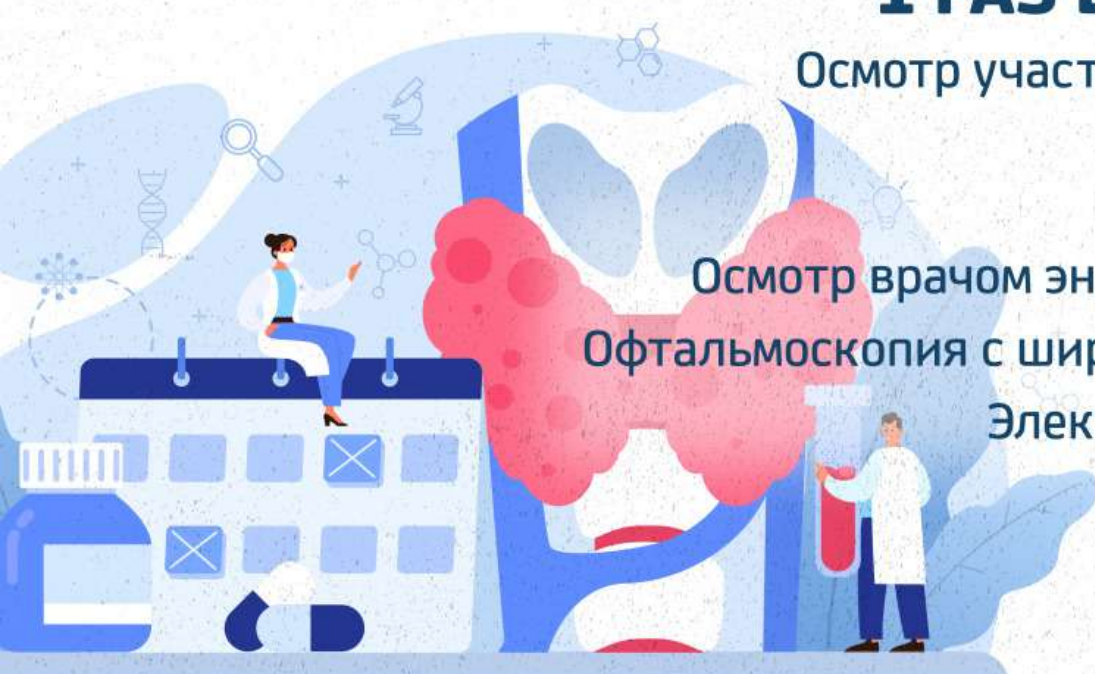
- Осмотр медицинской сестрой
- Биохимический анализ крови на определение гликированного гемоглобина, креатинина и липидного спектра

1 РАЗ В 6 МЕСЯЦЕВ

- Осмотр участковым врачом

1 РАЗ В ГОД

- Осмотр врачом эндокринологом
- Офтальмоскопия с широким зрачком
- Электромиография



Qoldau24/7



Call center 1406



fms.kz

10 ПРОДУКТОВ ДЛЯ ПРОФИЛАКТИКИ ДИАБЕТА



ОГУРЦЫ



КАПУСТА



ЗЕЛЕНЬ



ШПИНАТ



ФАСОЛЬ



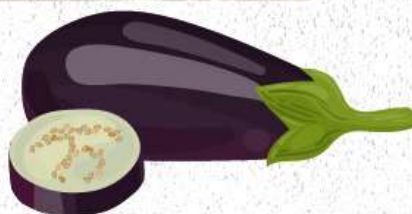
МОРКОВЬ



ЧЕЧЕВИЦА



БАКЛАЖАНЫ



КАБАЧКИ



Qoldau24/7



Call center 1406



fms.kz

ПОЛНОСТЬЮ ИСКЛЮЧИТЕ ЭТИ ПРОДУКТЫ, ЕСЛИ ВАМ ДИАГНОСТИРОВАЛИ ДИАБЕТ



МАСЛО
СЛИВОЧНОЕ/РАСТИТЕЛЬНОЕ



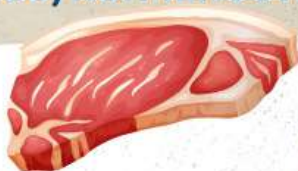
ТВОРОГ БОЛЕЕ 5% ЖИРНОСТИ



СМЕТАНА, СЛИВКИ, МАЙОНЕЗ



ЖИРНОЕ МЯСО, КОПЧЕНОСТИ



СЛАДКОЕ И МУЧНОЕ



СЫРЫ БОЛЕЕ 30% ЖИРНОСТИ



ОРЕХИ, СЕМЕЧКИ



КОЛБАСНЫЕ ИЗДЕЛИЯ



Qoldau24/7



Call center 1406



fms.kz